

**Bei uns wohnen Sie nordisch!**

**SeniorenWohnen  
Kurparkstrasse**



**22 Wohlfühlwohnungen**

-

**Geborgenheit und Sicherheit inklusive!**

## **Prima, dass Sie sich über unser tolles Angebot informieren!**

Sie finden in unserer Informationsmappe allgemeine Angaben zu Leistungen und Preisen des SeniorenWohnen Kurparkstrasse.

## **Wohnen in Seesen: Buntres Treiben und grüne Natur**

Mit unserem Wohnungsangebot SeniorenWohnen Kurparkstrasse in Seesen verfügen Sie über ein Domizil in bester Lage. Zentrumsnah gelegen mit viel Grün.

Hier gibt es in direkter Nähe kleine Läden, die Post, eine Apotheke, die Tennisplätze usw.; die Fußgängerzone ist ca. 10 Gehminuten entfernt und auch die Bushaltestelle „Kurparkstraße“ befindet sich in direkter Nähe.

Der perfekte Rahmen, um die Seele baumeln zu lassen!

Für Ihre Fragen, ein persönliches Gespräch oder eine Hausbesichtigung stehen wir Ihnen gerne zur Verfügung. Sie erreichen uns unter 0511 / 790 900 48 sowie per E-Mail an [info@nordik-care.de](mailto:info@nordik-care.de)

Wir freuen uns darauf, Sie kennenzulernen!

## **Senioren-Wohnungen**

Die Architektur des Projektes repräsentiert ein Wohnkonzept, dass insbesondere den Bedürfnissen nach uneingeschränkter Lebensqualität im Alter und bedarfsgerechter Versorgung Rechnung trägt.

Mit überschaubaren, klar definierten Gebäudestrukturen, umweltfreundlicher Niedrigenergiebauweise und den maßgeschneiderten Ausstattungsmerkmalen der Wohnungen.



## **Für jeden die passende Wohnung**

Im SeniorenWohnen Kurparkstrasse haben Sie die Wahl zwischen Zwei- und Dreizimmerwohnungen mit unterschiedlichen Grundrissen und einer Größe von ca. 64 qm bis 98 qm, die alle entweder über einen Balkon, eine Terrasse oder eine Dachterrasse verfügen.

## **Praktische Extras schon inklusive**

Um dauerhaft maximalen Wohnkomfort zu gewährleisten, sind die Wohnungen nicht nur barrierefrei, sondern verfügen bereits über zahlreiche Funktionselemente, die das Leben einfacher und sicherer machen. Eine komplette Einbauküche gehört ebenfalls zur Grundausstattung. Ebenso gehört zu der Mehrzahl der Wohnungen ein gesonderter Abstellraum.

Abschließend noch eine gute Nachricht für alle Tierfreunde: die Haltung von Haustieren ist gestattet.

## **Services – so individuell wie Ihre Bedürfnisse**

Wohnen im SeniorenWohnen Kurparkstrasse bedeutet mehr. Denn hier ist nicht nur die Wohnung genau auf die Wünsche der Bewohner abgestimmt, sondern auch das Service-Angebot.

So sind die wichtigsten Leistungen bereits durch die Miete abgedeckt. Weitere Zusatzleistungen können darüber hinaus individuell zu günstigen Konditionen vereinbart werden.



## Darstellung des Mietpreises

**Monatlicher Grundmietpreis:** 14,50 € pro qm – diese Leistungen sind in dem Monatsentgelt bereits enthalten:

- eine hochwertige Küche mit Herd, Kühlschrank, Spüle und Spülmaschine
- hochwertige Bodenbeläge und teilweise bodentiefe Fenster/Balkontüren für den besonderen Wohlfühlfaktor
- jede Wohnung verfügt entweder über einen Balkon, eine Terrasse oder Dachterrasse
- großzügiger Abstellraum
- Nutzung der Gemeinschaftsräume, des Fahrradkellers sowie Abstellmöglichkeiten für Rollatoren

**Betriebskosten:** Die umlegbaren Betriebskosten, die im Zeitraum eines Jahres anfallen werden verbrauchsabhängig oder anhand eines Verteilerschlüssels umgelegt. Es wird ein monatlicher Abschlag berechnet. Hierzu gehören unter anderem:

- Heizkosten (**Achtung!** Sehr geringe Heizkosten durch moderne Bauweise)
- Warm- und Kaltwasserverbrauch sowie Entwässerung
- Stromverbrauch
- Grundsteuer
- Müllentsorgung
- Pflege Außenbereich
- Kosten der Straßenreinigung und des Winterdienstes
- usw.



**Achtung!** Die folgenden Kosten, sowohl die Servicepauschale als auch die individuell gewünschten Zusatzleistungen können über den **Entlastungsbetrag\* in Höhe von 125,00 Euro/Monat** der Pflegeversicherung gezahlt werden und belasten Ihren finanziellen Rahmen damit nicht!

Bei der Beantragung des Entlastungsbetrags unterstützen wir Sie gern.

**Servicepauschale:** 105,00 € / 190,00 € monatlich für 1 Person / 2 Personen. Mit der Servicepauschale werden spezifische Leistungen wie folgt abgedeckt:

(1) Wir besetzen im SeniorenWohnen Kurparkstrasse regelmäßig ein Informations- und Servicebüro. Darüber hinaus können zusätzliche Termine individuell mit Ihnen abgestimmt und vereinbart werden.

Das Informations- und Servicebüro steht Ihnen während ihrer Öffnungszeiten zur Verfügung.

(2) Wir erbringen folgende Service-Leistungen:

- Organisation „Mittagsessen auf Ihren Tisch“
- Hilfestellung / Beratung bei Umgang mit Behörden, z. B. Antrag Wohngeld, Entlastungsbetrag\*\*
- Information, Beratung und Unterstützung bei allgemeinen organisatorischen Angelegenheiten
- Umzugs-/Einzugsservice – Unterstützung durch den Haustechniker\*\*
- Organisation von altersgerechten Freizeit- und Sportangeboten
- Informationsveranstaltungen z.B. zur gesunden Ernährung, Patientenverfügung und häuslichen Pflege
- Angebote von gesellschaftlichen Veranstaltungen innerhalb der Wohnanlage
- Durchführung gemeinsamer Ausflüge oder Besuche kultureller Veranstaltungen



- Sicherstellung eines Informationsangebotes über kulturelle, zielgruppen-spezifische Angebote in der Umgebung
- Vermittlung von pflegerischen Leistungen gemäß Sozialgesetzbuch XI (Pflegeversicherungsgesetz)
- Vermittlung von häuslicher Krankenpflege aufgrund ärztlicher Verordnung gemäß § 37 Sozialgesetzbuch V (Krankenversicherung)
- Vermittlung von allgemeinen Pflegeleistungen aufgrund der individuellen Bedürfnisse
- Vermittlung von mobilen Sozial- und Gesundheitsdiensten (Mobilitätshilfedienst, Pflegehilfe usw.)
- Vermittlung von Krankengymnastik, Ergotherapie, Logopädie, mobiler Frisör, Fußpflege
- Organisation von einem Entlassungsmanagement nach einem Krankenhausaufenthalt\*\*
- Im Bedarfsfall bevorzugte Aufnahme in unserer Altenpflegeeinrichtung, z.B. Kurzzeitpflege, dies gilt auch für Ehepartner

Die vorgenannten Veranstaltungen werden je nach Bedarf und in Absprache mit Ihnen und uns angeboten und durch einen aushängenden Veranstaltungsplan kenntlich gemacht.

Kosten, die durch die Teilnahme an Veranstaltungen außerhalb der Wohnanlage entstehen, wie z.B. Verpflegung, Fahrtkosten, Eintrittsgelder, etc. werden mit den Teilnehmern und Teilnehmerinnen anteilig, über das vereinbarte Entgelt hinaus, berechnet.

\* Wenn die gesetzlichen Bedingungen erfüllt sind (vgl. §45b SGB XI)

\*\* Die erste Stunde ist durch die Servicepauschale abgedeckt, bei darüber hinaus gehendem Zeitaufwand erfolgt die Berechnung gem. der aktuellen Preisliste der Zusatzangebote.



## Beispiel Veranstaltungsangebote

- Mieter-Klönschnack / Stammtisch
- Geburtstagskaffee
- Spiel und Spaß
- Frühstückstreff
- Offener Treff / Begegnung mit Freunden
- Gedächtnistraining
- Handarbeitstreff
- Informationsveranstaltungen zu aktuellen Themen
- Klein-Konzertveranstaltungen
- Lesungen
- Diavorträge / Fachvorträge
- ...Ihre Wünsche?

Haben Sie Interesse an einem Thema, das wir hier in unserem Veranstaltungsangebot noch nicht anbieten? Wir freuen uns auf Ihre Anregung.



**Zusatzangebote** (kostenpflichtig):

Folgende Angebote können Sie zusätzlich nach Bedarf kostenpflichtig und gemäß der aktuellen Preisliste hinzubuchen:

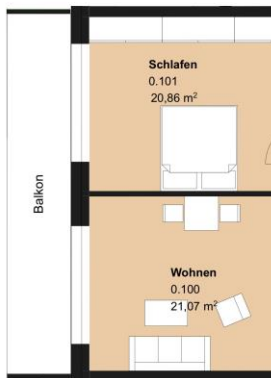
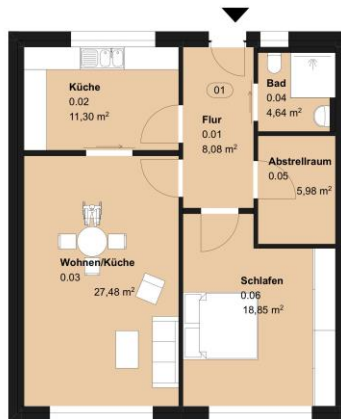
- **Blitzputz (maximal 15min) 2x wöchentlich**  
Schnellreinigung Oberflächen außer Fußböden und Sichtkontrolle Sauberkeit und Wohlbefinden
- **Wohnungsreinigung (ohne Fenster), je nach Größe der Wohnung**
- **Fensterreinigung**
- **PKW-Stellplatz**
- **Einkaufsservice**
- **Begleitung bei Arztbesuchen**
- **Leistungen Haustechniker**
- **Leistungen Büroservice private Unterlagen**
- **Weiteres gern auf Anfrage**





**Beispielwohnungen (Änderungen vorbehalten)**

**2-Zimmer-Wohnungen**



63,8 qm  
+ 12 qm Terrasse

60,8 qm  
+ 12,5 qm Balkon

60,5 qm  
+ 5,3 qm Balkon



### 3-Zimmer-Wohnungen

Abstellr.  
0.164



90,1 qm  
+ 5,3 qm Balkon



71,6 qm  
+ 28,3 qm Dachterrasse



74,5 qm  
+ 5,3 qm Balkon



# Wir freuen uns darauf Sie kennenzulernen!

Nordik-Care Unternehmensgruppe

Am Finkmoor 3 | 24894 Tolk

[info@nordik-care.de](mailto:info@nordik-care.de)

Tel. 0511 / 790 900 48

Montag bis Donnerstag  
in der Zeit von 09.00 Uhr bis 15.30 Uhr  
(Änderungen vorbehalten)

